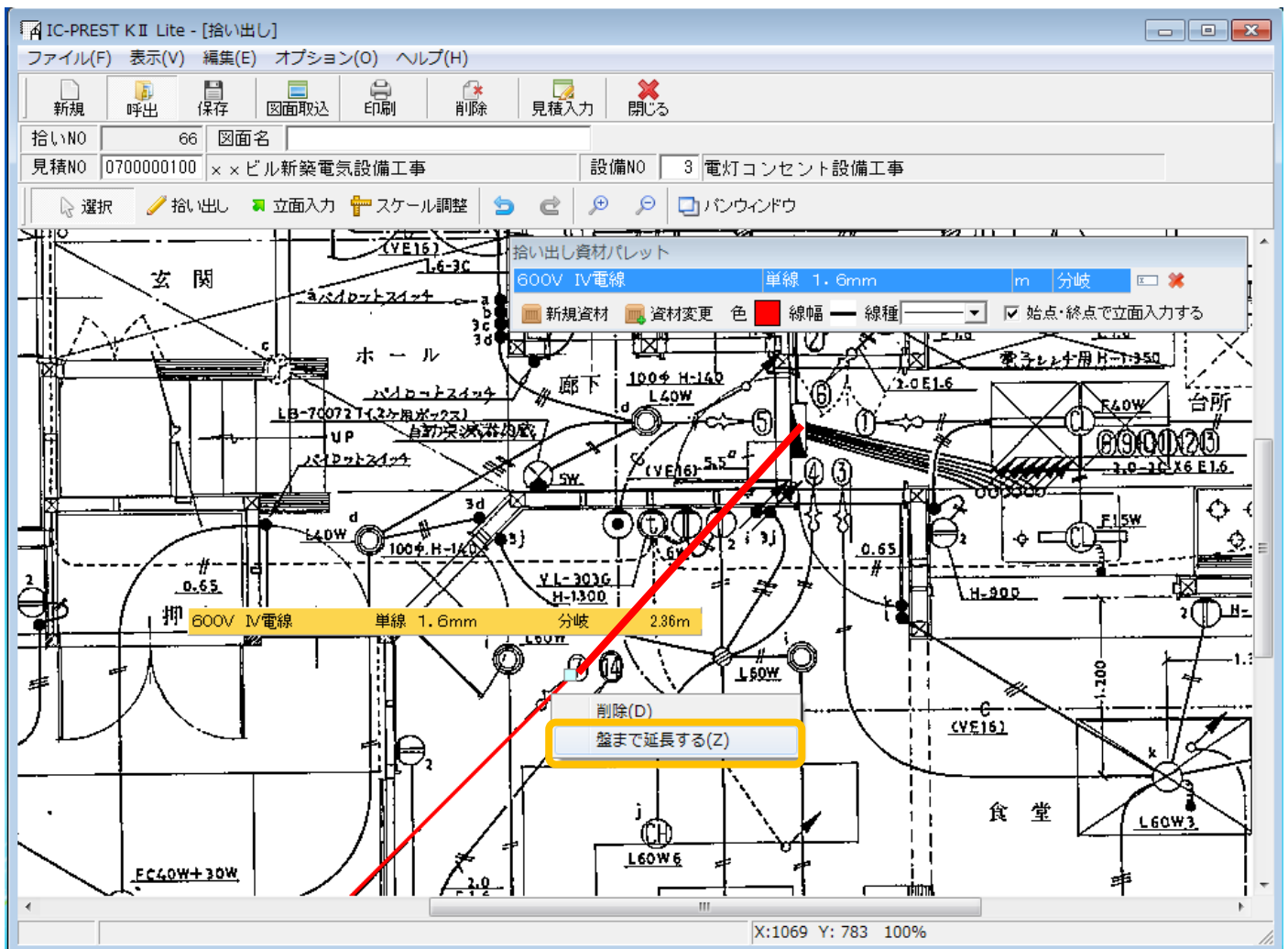


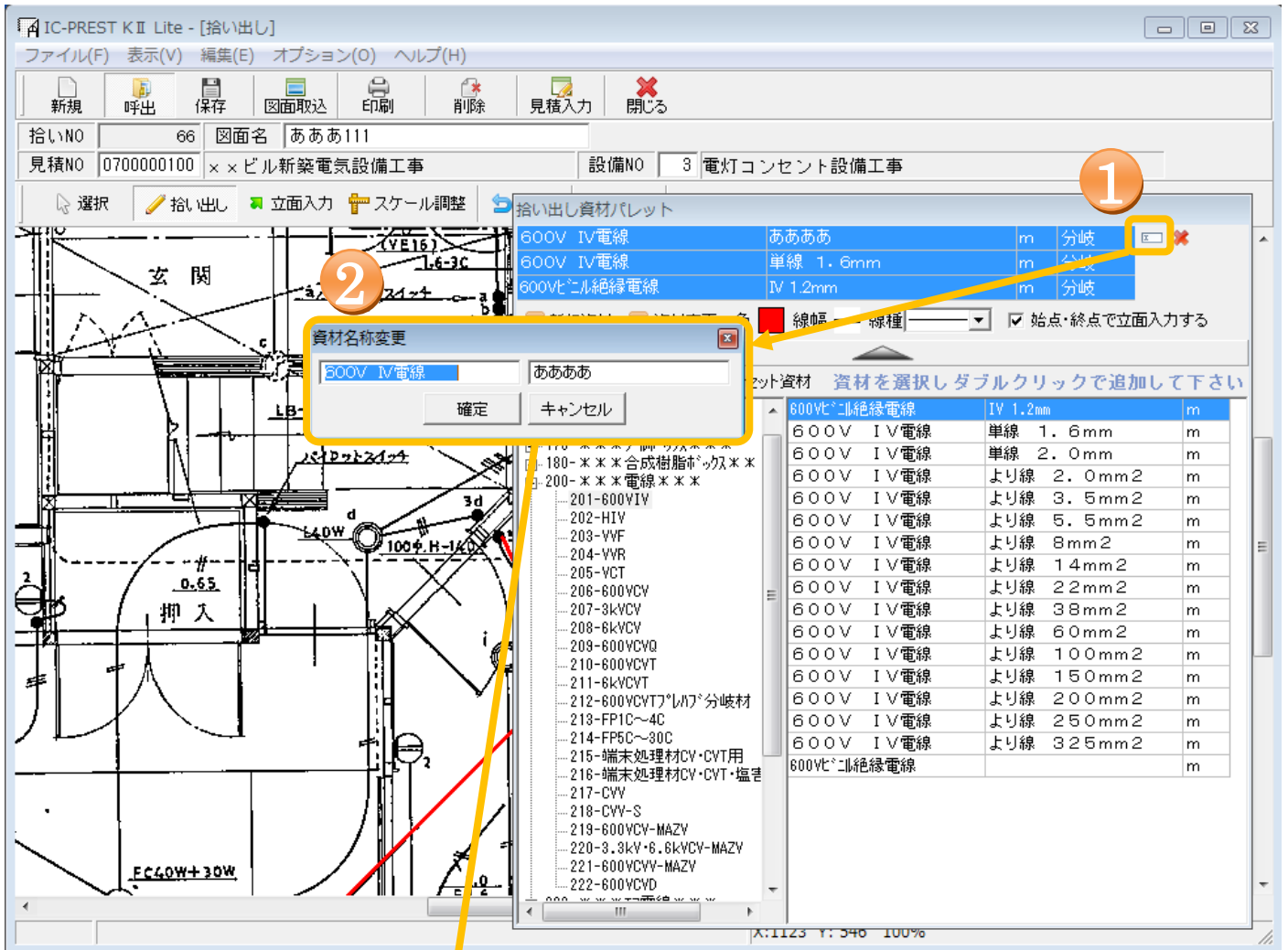
拾い出し機能（新機能及び補足）

盤まで延長する



- ①盤まで延長線を引きたい線を左クリックで選択してから右クリック
- ②「盤まで延長する」を選択
- ③延長線が出てきますので分電盤の位置で左クリックで終了します。
(延長線を追加できるのは一本までになります。)
- ④終点を決めると線は消えて、線を引いた方向に矢印マークが出ます。
(実際には透明な線が引かれています。)

資材名称の変更



- ① 名称変更ボタンをクリック
- ② 名称を変更して確定

名称を変更した資材は
見積に取り込みした場合、
別々の明細として取
込されます

IC-PREST KII Lite - [明細入力]

ファイル(E) ツール(T) 表示切替(C) 表示金額(D) 資材並び順(S) ヘルプ(H)

件名検索 拾出取込 検索取込 閉じる

件名 1100000100 x x ビル新築電気設備工事 得意先 1 五反田建設 株式会社 見積日付 2011/07/20 見積金額

NO	材料CD	品名	規格	数量	単	原価	見積	消費
1	104005	硬質ビニル電線管	VE 42	9.00				
2	104	同上付属品		1.00				
3	201001	600Vビニル絶縁電線	IV 1.2mm	2.00	m	14.0	0.0200	
4	01002	600V IV電線	あああ	2.00	m	19.0	0.0200	
5	201002	600V IV電線	単線 1.6mm	5.00	m	19.0	0.0500	
6	203004	600Vビニル絶縁電線	3C-1.6mm	9.00	m	72.0	0.1377	
7		雑材消耗品		1.00	式	187.0		
8	1	電気費		1.00	式	20,394.0	1.1997	20.39
9	501	基礎工事費		1.00	式			
10	801	運搬費		1.00	式	172.0		3%
11	804	搬入掘付費		1.00	式			
12	1201	現場経費		1.00	式	1,315.0		5%
13	1301	諸経費		1.00	式	2,761.0		10%

費目入力

費目CD 1301 諸経費 設備資材計 5,730

計算 %計算(累計) 設備経費計 24,642

数量 1.00 式

備考

消費税 対象

原価掛率 10% 原価単価 2,088

見積掛率 10% 見積単価 2,761

複合単価 2,634

新規(N) 保存(S) 削除(D) キャンセル コメント新規 経費挿入

ショートカット・戻る機能

良く使う操作に関してはショートカットキーを設定してあります。

The screenshot displays the IC-PREST KII Lite software interface. The main window shows a wiring diagram with various components and lines. A callout bubble in the upper right corner provides information about the 'Return' and 'Redo' functions:

線に就いては戻る・やり直しができます。(各 10 回まで)
戻る : CTL+Z
やり直し : CTL+Y

Another callout bubble in the lower left corner provides information about the 'Select' and 'Extract' functions:

「選択」: F1
「拾い出し」: F2
キーボードの F1・F2 キーで切り替えできます。

The software interface includes a menu bar (File, View, Edit, Options, Help), a toolbar with icons for New, Open, Save, Print, and Delete, and a status bar at the bottom showing coordinates (X:1366 Y:438) and zoom level (100%).